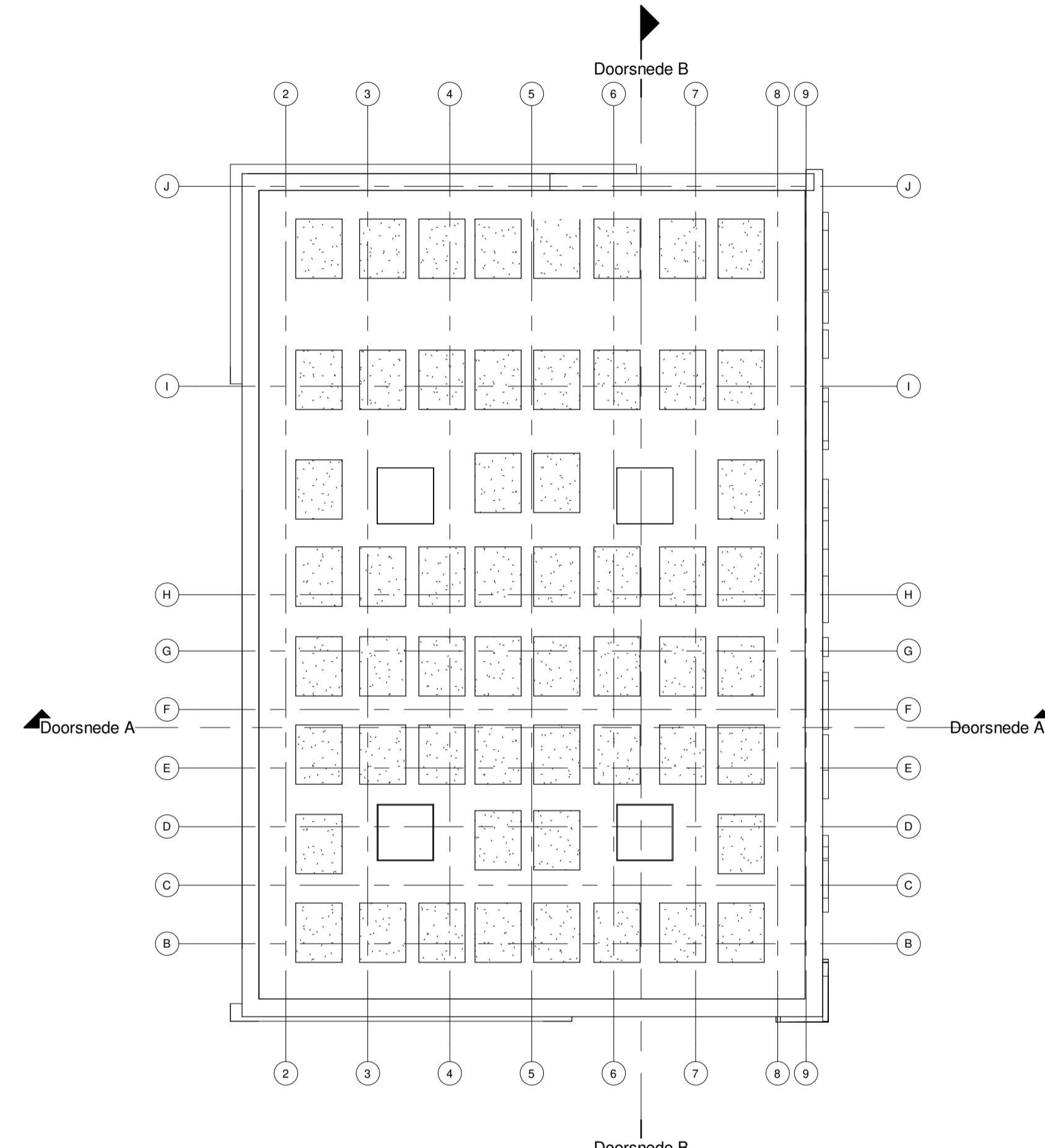
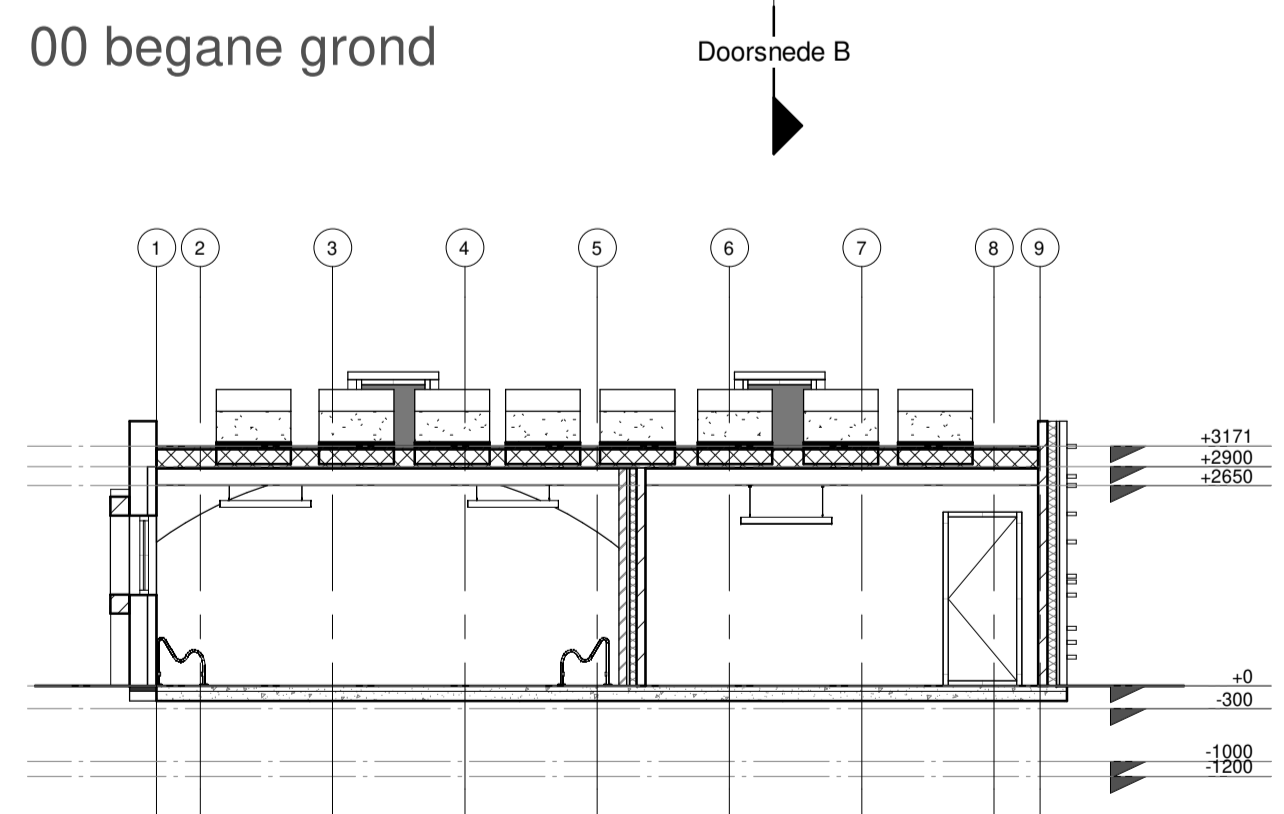


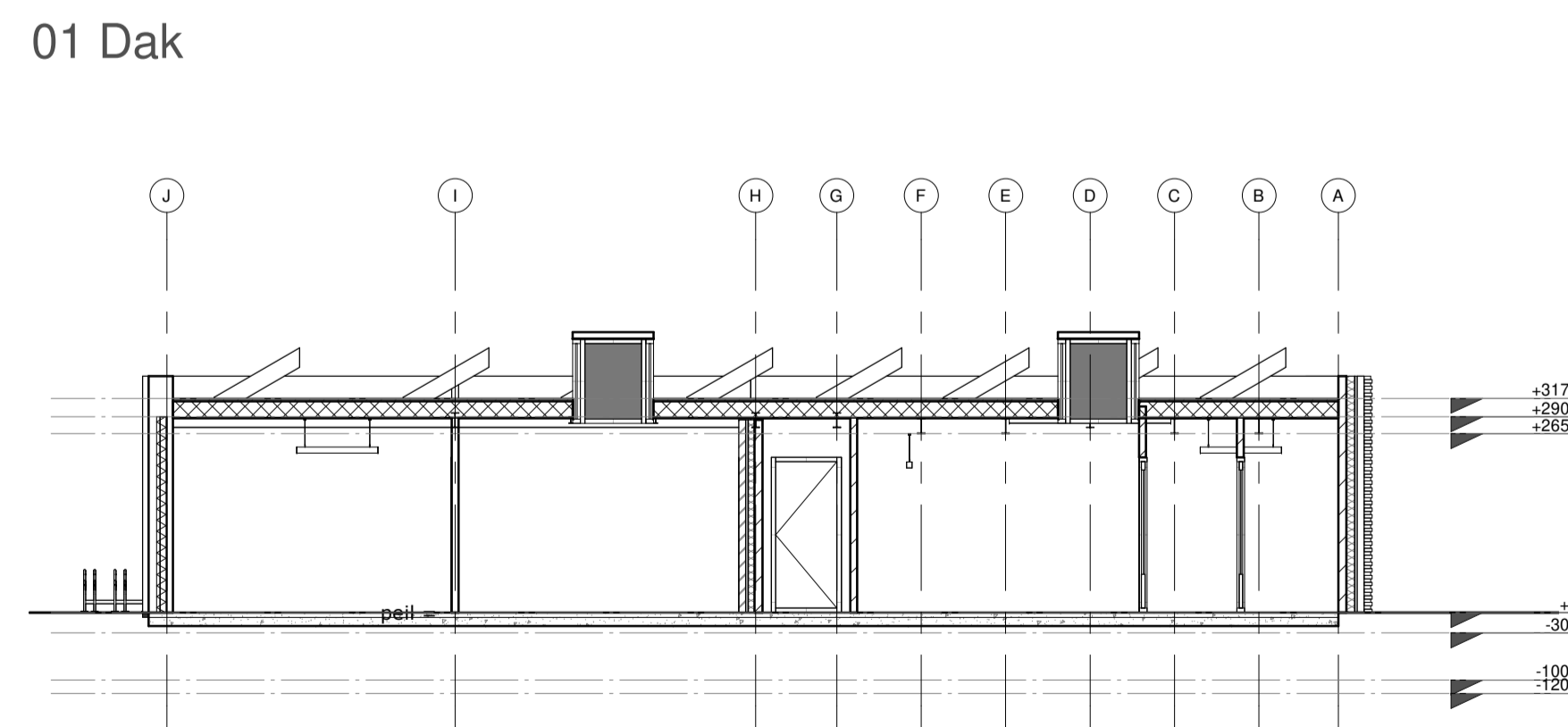
00 begane grond



01 Dak



Doorsnede A



Doorsnede B



**MATERIALEN / KLEUREN**  
 gevels / metselwerk: groene gevel / betonstenen  
 buitenskozijnen / hout: zwart  
 dakranden / metselwerk: zink  
 dak / groen: groendak

**RENVOOI ALGEMEEN**

- = Metselwerk - Gevelsteen
- = Metselwerk - Kalkzandsteen
- = Isolatie
- RM = Rookmelder

Minimale isolatiewaarde volgens NEN 1068  
 Buitenwanden Rc volgens EPN berekening  
 Begane grondvloer Rc volgens EPN berekening voor exacte waarden zie EPN berekening

Technische installaties:  
 Elektrische installatie dient te voldoen aan NEN 1010  
 Verder dienen de technische installaties te voldoen aan de voorschriften en opgave van de betreffende installateurs en overige van toepassing zijnde normen en voorschriften

- Afmeting deuren:
- binnendeuren uit voltastraat 930 x 2315 mm
  - buitendeuren uit voltastraat 930 x 2315 mm

Alle materialen leveren en verwerken volgens KOMO keurmerk

Luchtverversing van een verblijfsgebied, verblijfsruimte, toiletteruimte en badruimte moet voldoen aan afdeling 3.10 van het bouwbesluit 2003, berekend volgens NEN 1087 op de geveltekening.  
 Mechanische ventilatie volgens berekening leverancier  
 Onder WC deur 2cm ventilatiestroom

Inbraakwerendheid: bereikbare gevelelementen weestandsklasse 2 overeenkomstig NEN 5096  
 Hang- en sluitwerk volgens technische omschrijving

Wering vocht van binnen en van buiten:  
 Er moet worden voldaan aan paragraaf 3.6 en 3.7 van het Bouwbesluit  
 Een verblijfsgebied, toilet, badruimte en begane grondvloer is waterdicht bepaald volgens NEN 2778  
 Toilet tot minimaal 1,20m boven de vloer betegelen en badruimte t.p.v. douche en bad tot 2,10m boven de vloer betegelen

Vrije doorgang van verkeersruimte naar verblijfsruimten is ten minste 0,85m breed

**ZIE VOOR VOLLEDIGE CONSTRUCTIE DE TEKENINGEN EN BEREKENINGEN VAN DE CONSTRUCTIE**

ALLE BETON-, HOUT- EN STAALCONSTRUCTIES VOLGENS BEREKENING CONSTRUCTEUR

Let op:  
 Alle maten dienen in het werk te worden gecontroleerd

Het bouwen dient in overeenstemming te zijn met de voorschriften van het Bouwbesluit

Altijd meest recente NEN norm toepassen  
 Deze tekening is geen uitvoeringstekening

Werk:	Alfa College Fietsenstalling	Gewijzigd:	Schaal:	As indicated
Opdrachtgever:	-		Getekend:	AW&RA
Projectnummer:	-		Teknr.:	Blad 01
Onderdeel:	Bestektekening		Formaat:	A1
Status:	CONCEPT		Tek. datum:	26-04-19