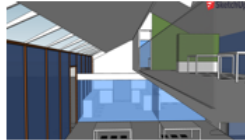


# SLIM Circulair

ontwerp/bouwwedstrijd voor studententeams

SUMMA  
Bouw



SINTLUCAS

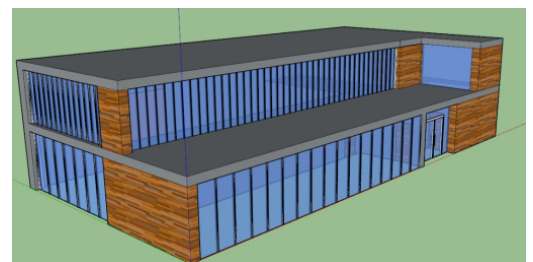
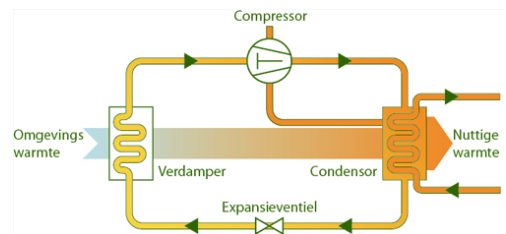


SUMMA  
Engineering



Bovenstaand team Circulair Engineering heeft gedurende het schooljaar 2018-2019 in opdracht van de gemeente Boxtel gewerkt aan het ontwerp van een “Kenniscentrum Circulaire Economie”. Zowel het gebouw, de installaties én het interieur is volgens de laatste duurzaamheidsprincipes ontworpen.

In het kenniscentrum gaan studenten samenwerken met ondernemers om in het kader van duurzaamheid onderzoek te doen. Er ontstaat een centrum waar iedereen met duurzaamheidsvragen terecht kan.



Mbo-studenten zijn tot grote prestaties in staat. Door met een reële opdracht voor een opdrachtgever aan de slag te gaan wordt de creativiteit, samenwerkings- en doorzettings-vermogen op de proef gesteld. Dit team heeft laten zien waartoe zij in staat is. Er is een compleet kenniscentrum ontworpen dat ook echt gebouwd gaat worden. Het team is trots op het eindresultaat en hoopt dat u dat ook bent.

KIJK OP YOUTUBE EN OP DE WEBSITE : <https://www.slimcirculair.com/>

BEKIJK HET PROMOFILMPJE EN STEM OP HET TEAM "CIRCULAIR ENGINEERING"

Wij rekenen op u, Team Circulair Engineering