

An architectural rendering of a modern residential development. The scene features several multi-story buildings with prominent green roofs and balconies. The buildings have a mix of dark grey and light wood paneling. People are shown walking on the balconies and on a paved plaza in the foreground. The sky is blue with scattered white clouds. The overall atmosphere is bright and modern.

Transformatie Arnhemseweg Ede

SMARTCirculair

Locatie



Locatie



Raadhuisstraat

Arnhemseweg

Begin ede centrum

Klinkenbergerweg

Station ede

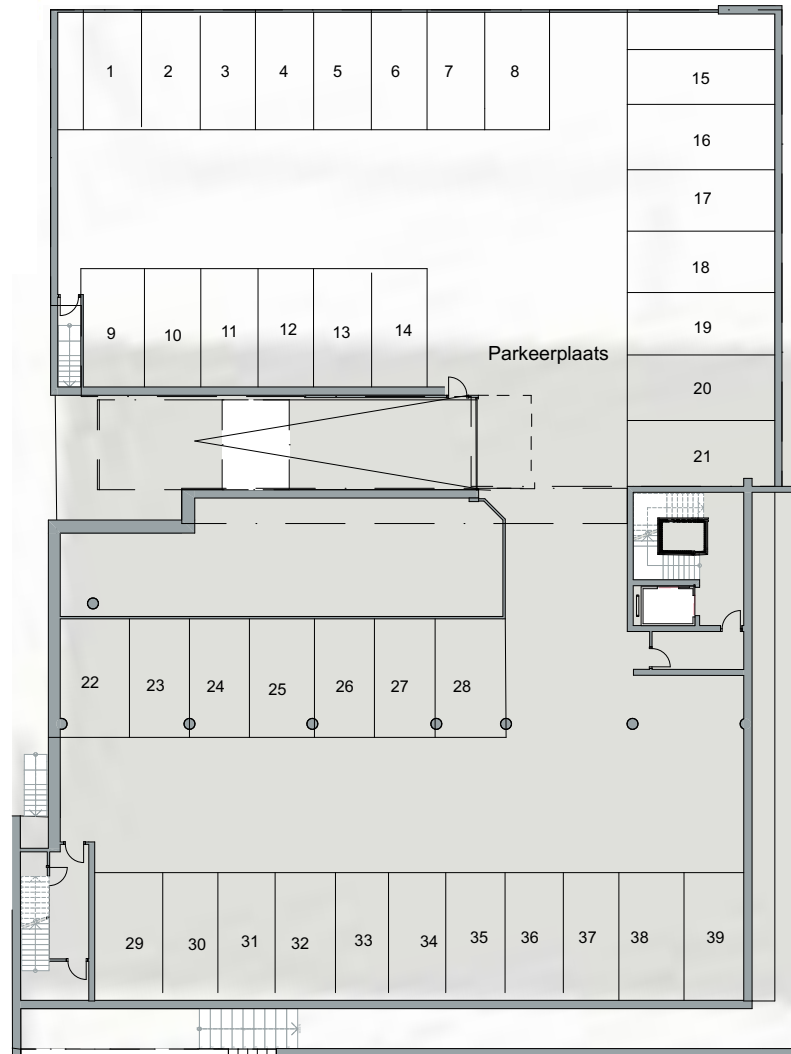
Bestaande situatie De vleugel



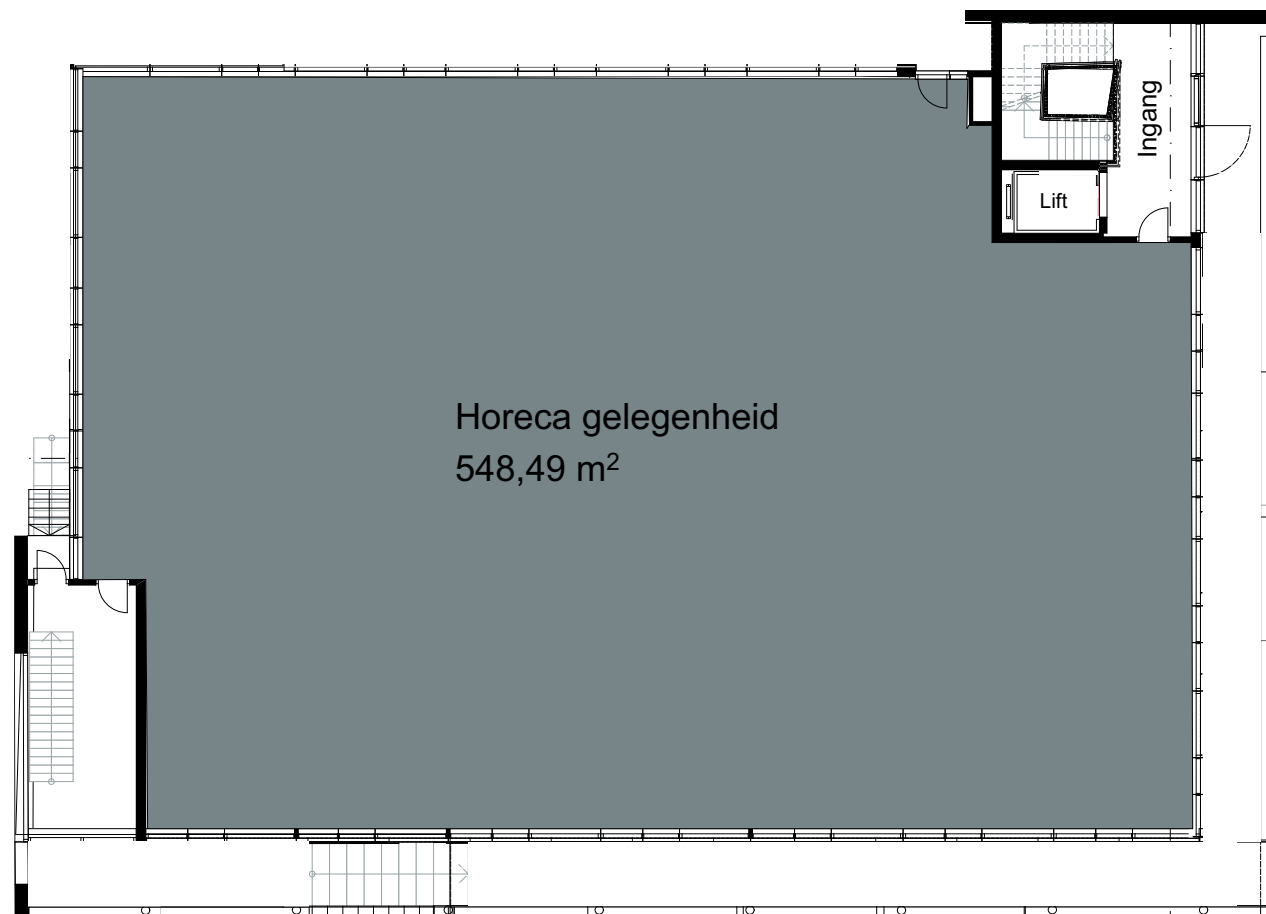
Nieuwe situatie De vleugel



Plattegrond De vleugel



Nieuwe situatie Parkeergarage



Plattegrond De vleugel

424,13m ²	Woningen
288,41m ²	Hal



Nieuwe situatie 1e verdieping

Plattegrond De vleugel



Nieuwe situatie 2e verdieping

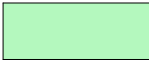

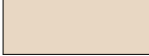
Plattegrond De vleugel

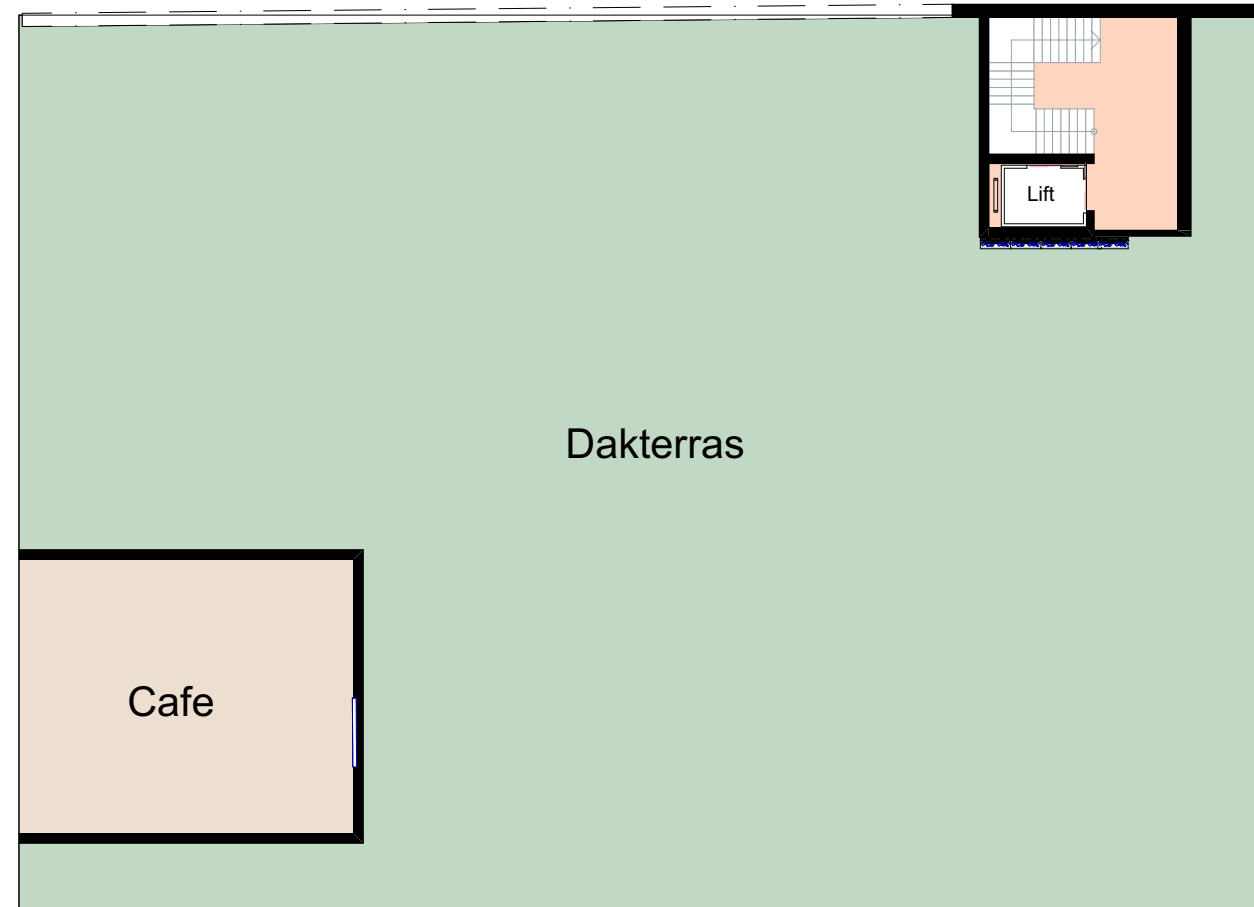
- 397,01 m² Woningen
- 213,59 m² Hal
- 87,92 m² Balkon



Nieuwe situatie 3e verdieping

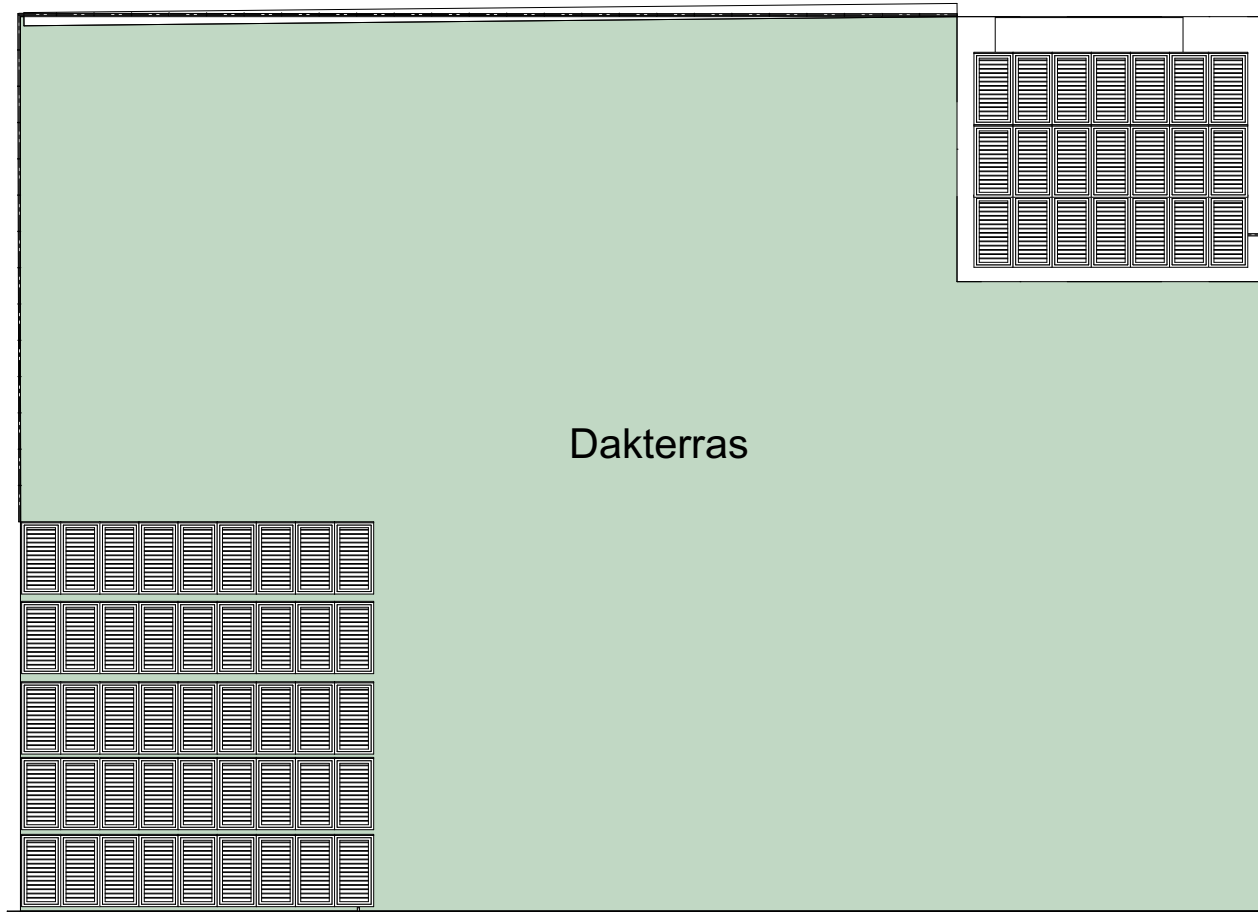
Plattegrond De vleugel

-  Dakterras
-  Hal
-  Cafe

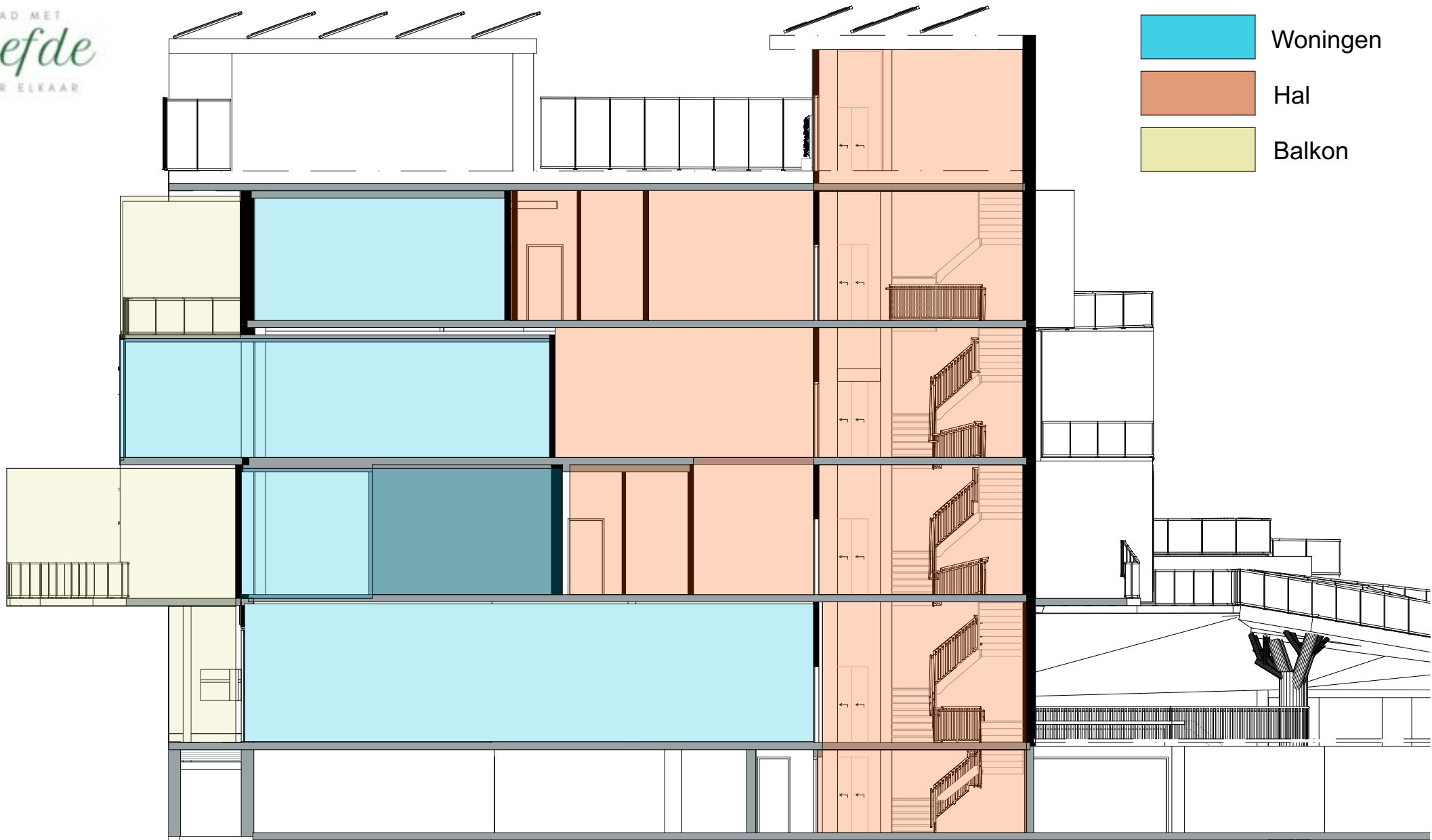


Nieuwe situatie Dakterras

Plattegrond De vleugel



Nieuwe situatie Dak



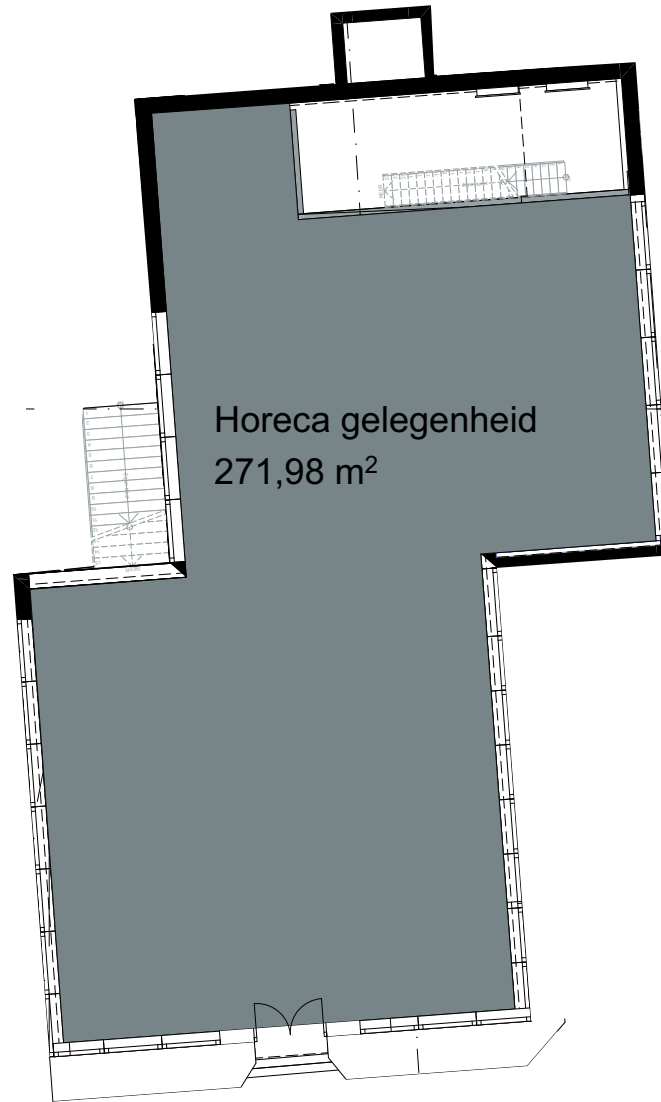
Doorsnede

Bestaande situatie Accountant gebouw



Nieuwe situatie Accountant gebouw

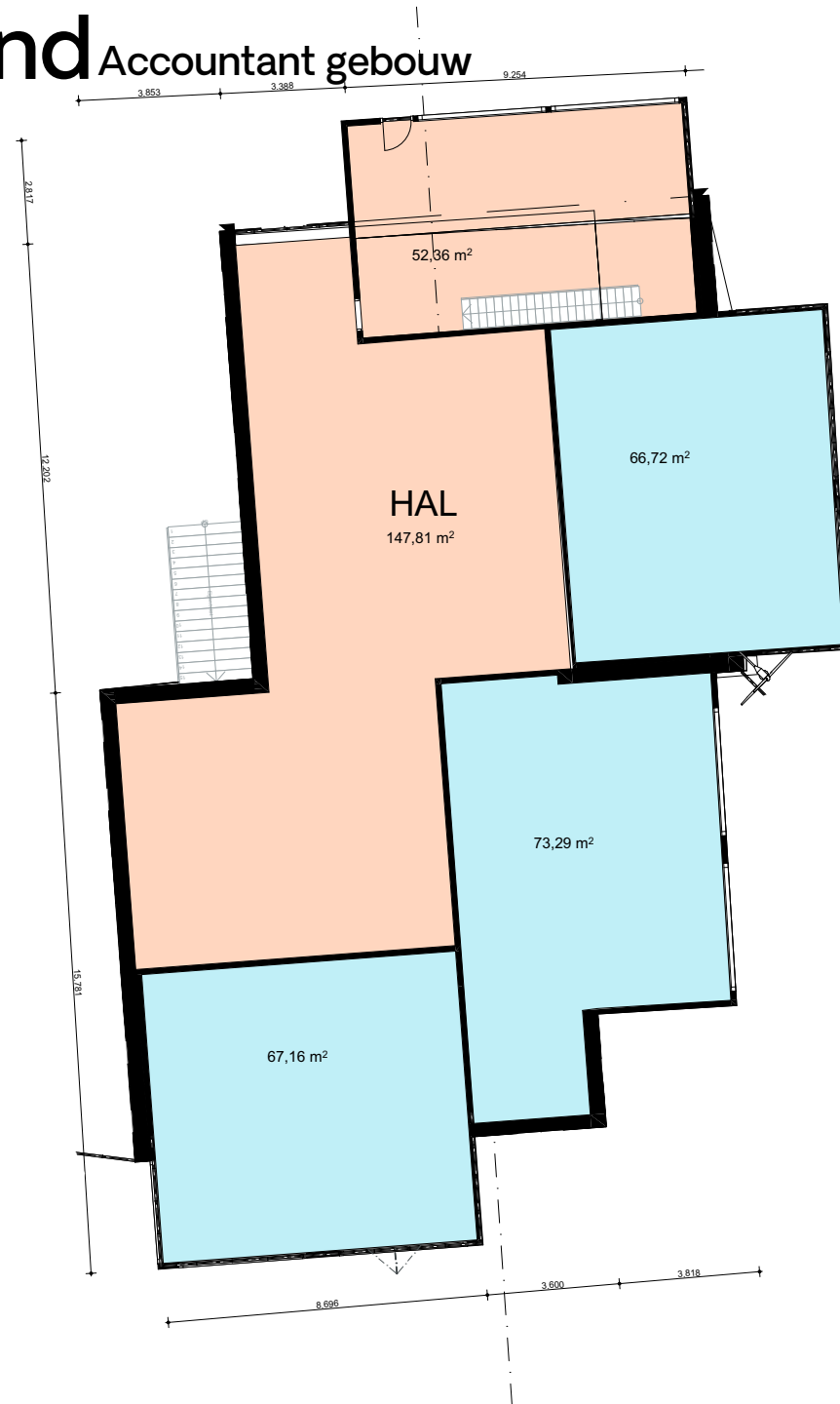




Nieuwe situatie Beganegrond

Plattegrond Accountant gebouw

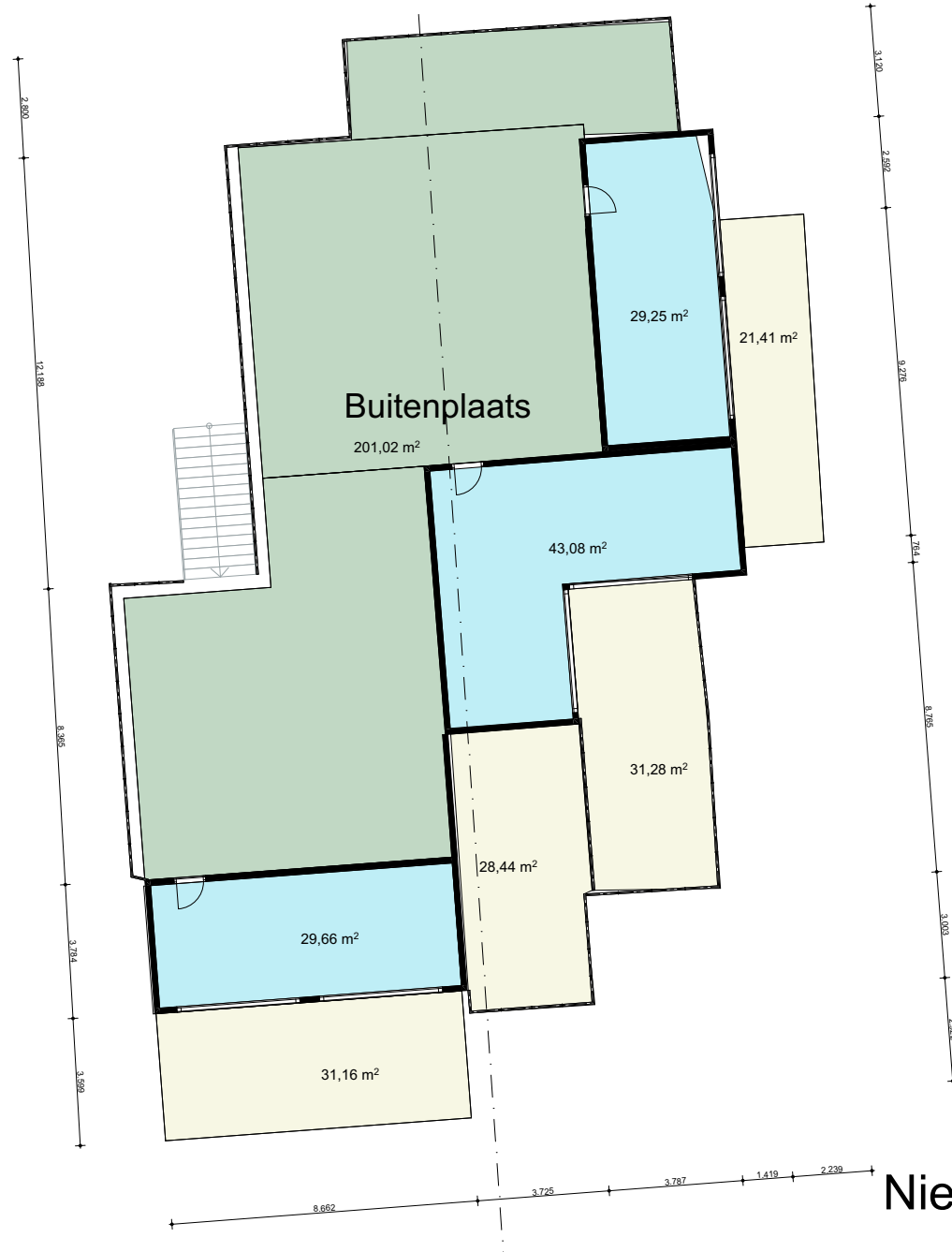
207,17 m ²	Woningen
200,17 m ²	Hal



Nieuwe situatie 1e verdieping

Plattegrond Accountant gebouw

- 101,99 m² Woningen
- 201,02 m² Buitenplaats
- 81,13 m² Balkon



Nieuwe situatie 2e verdieping

Bestaande situatie ABN Amro

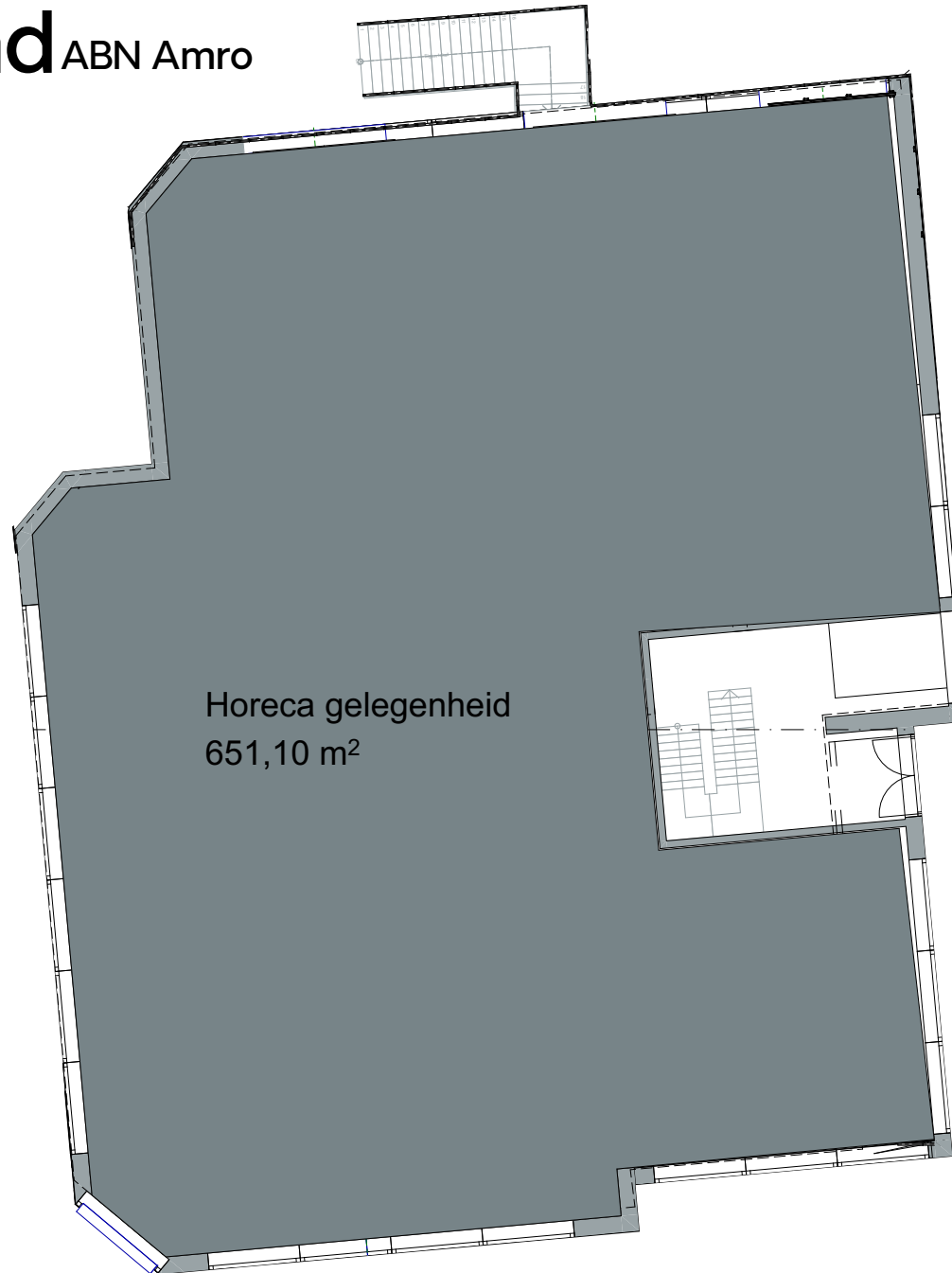


Nieuwe situatie ABN Amro



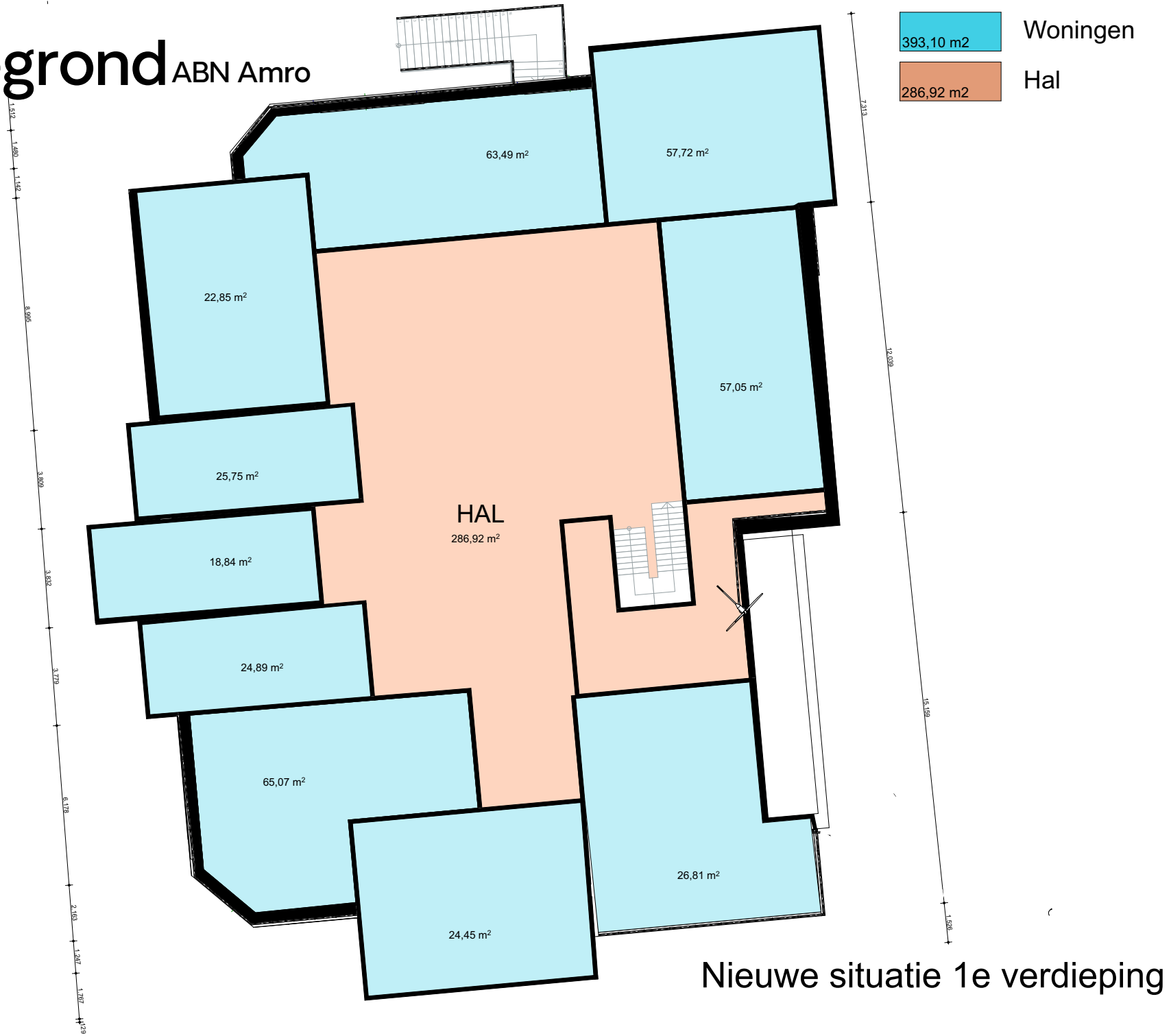
651,10 m²

Horeca



Nieuwe situatie Beganegrond

Plattegrond ABN Amro

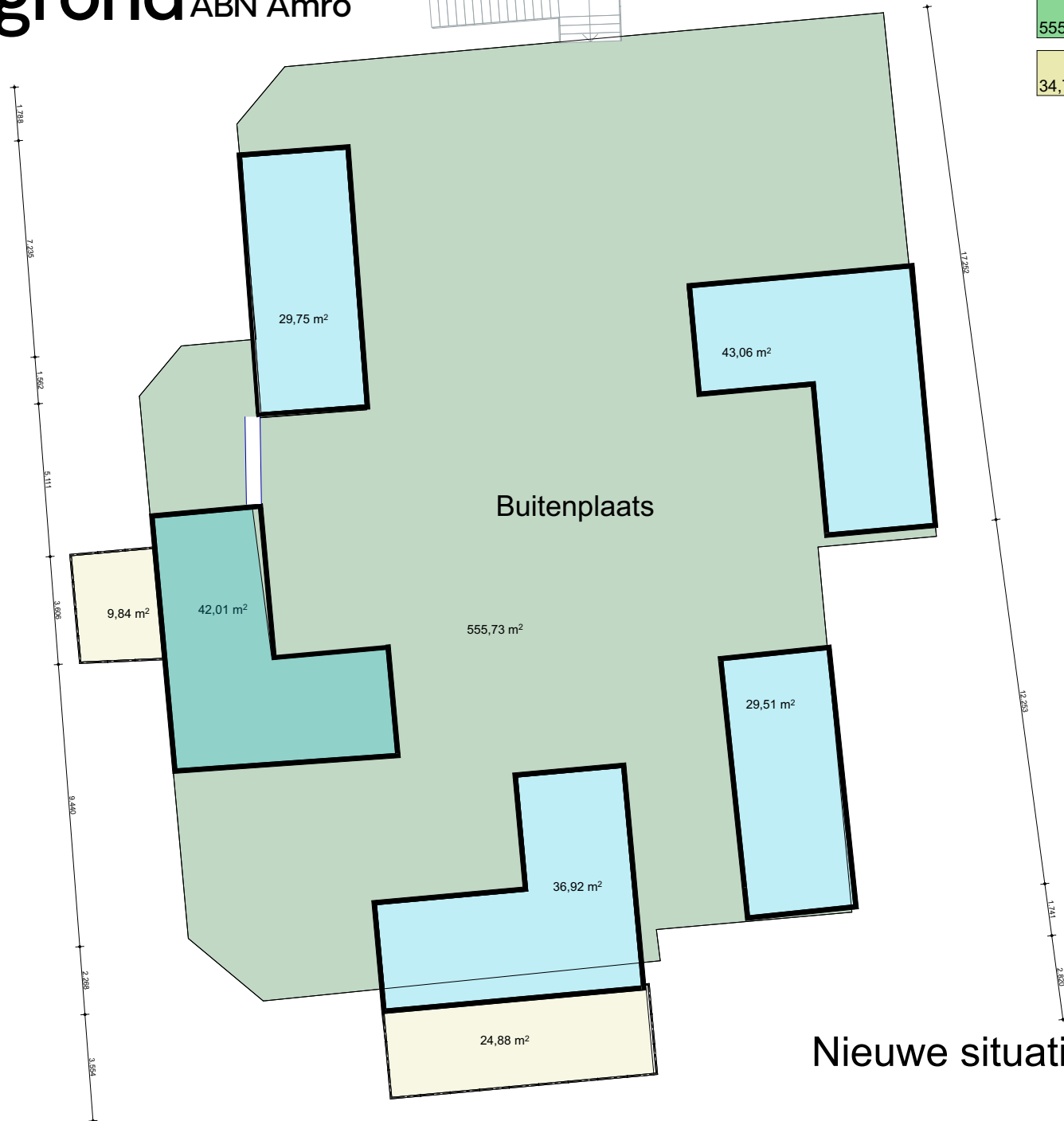


Nieuwe situatie 1e verdieping

Plattegrond ABN Amro



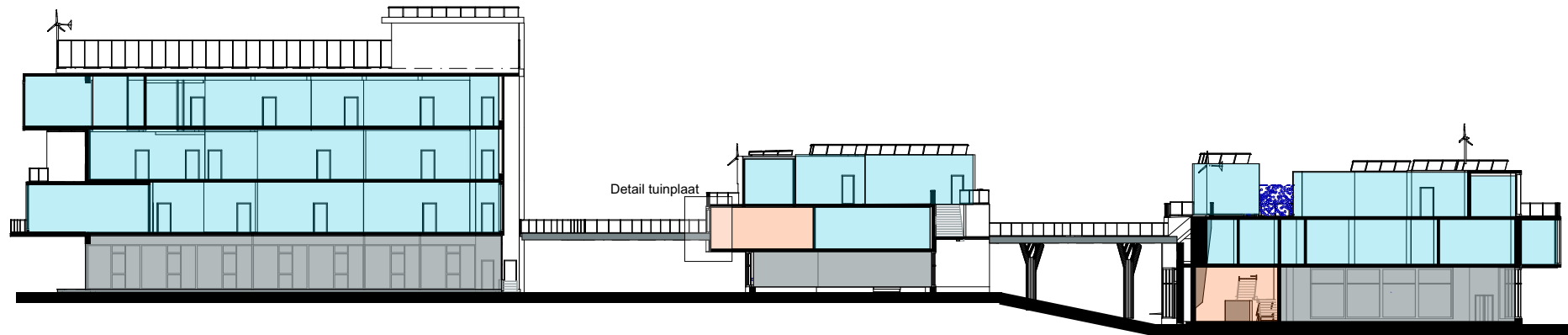
- 181,25 m² Woningen
- 555,73 m² Buitenplaats
- 34,72 m² Balkon



Nieuwe situatie 2e verdieping

Doorsnede

- Horeca
- Woningen
- Hal
- Balkon



Aanzichten

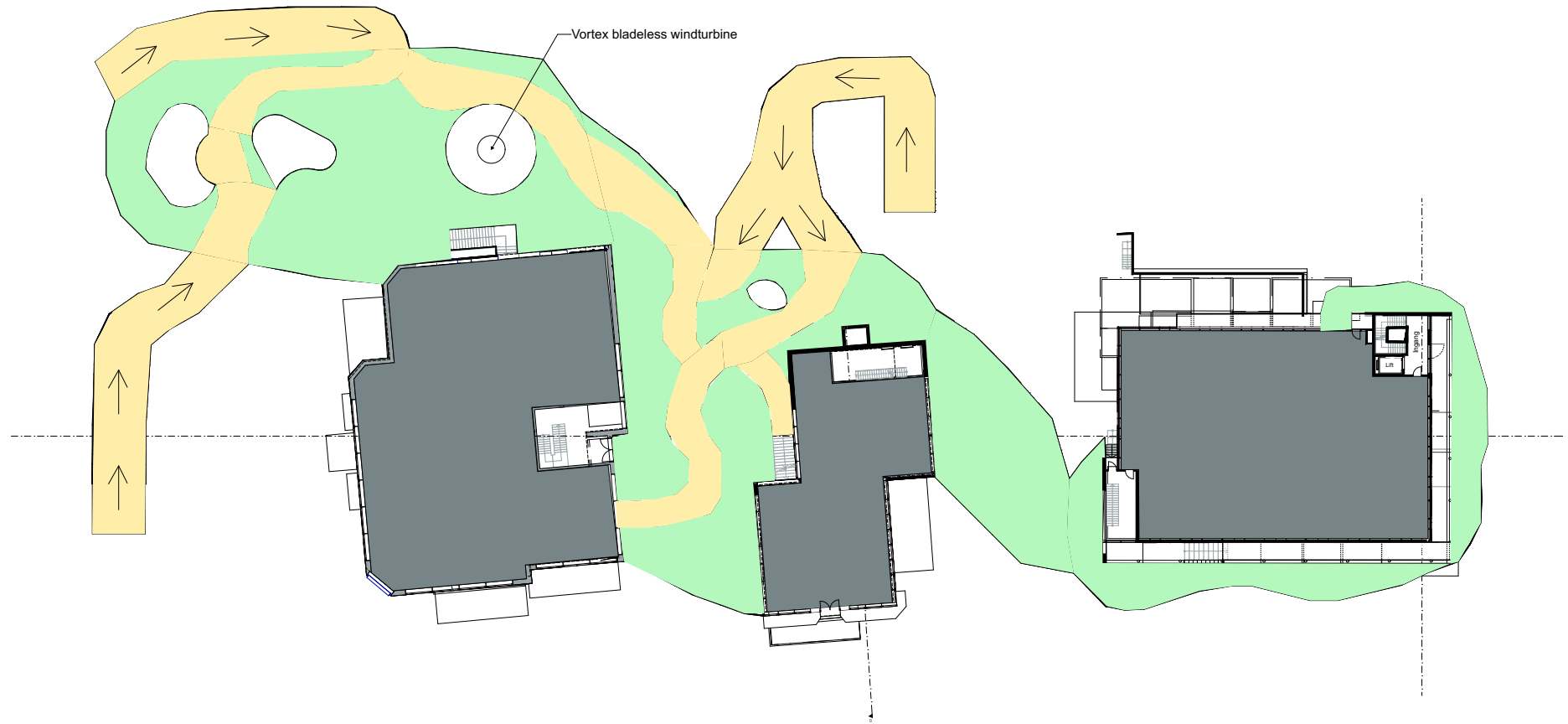


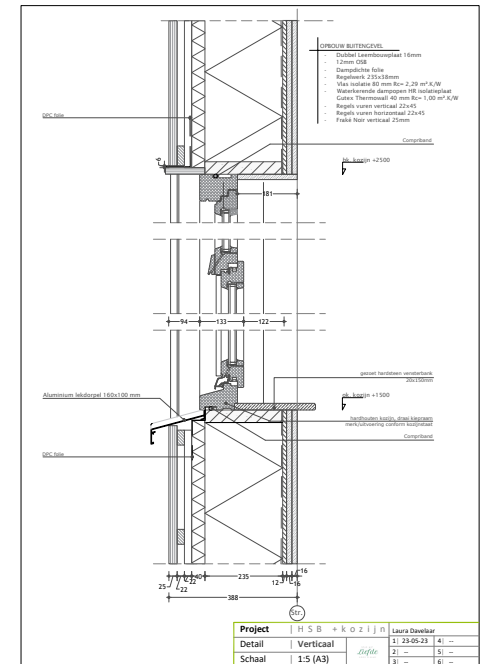
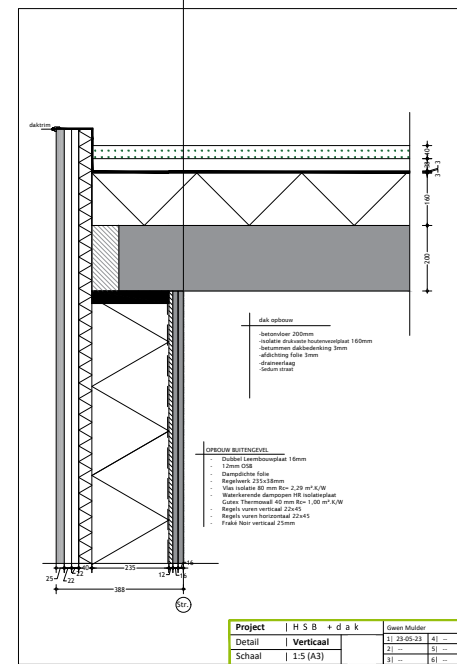
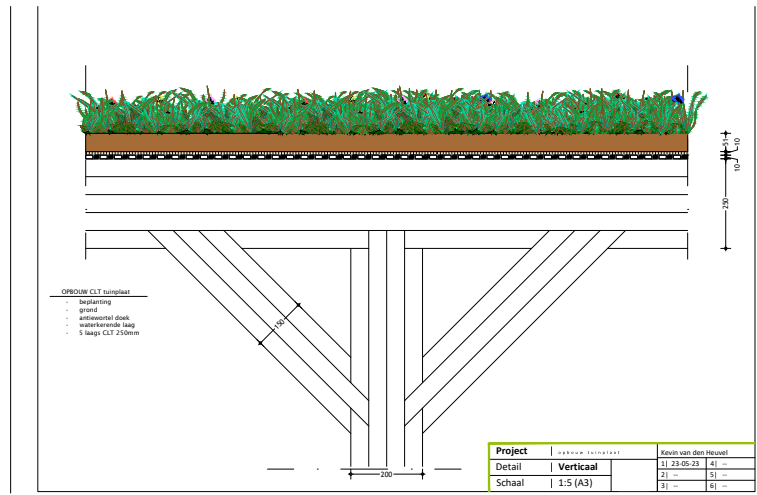
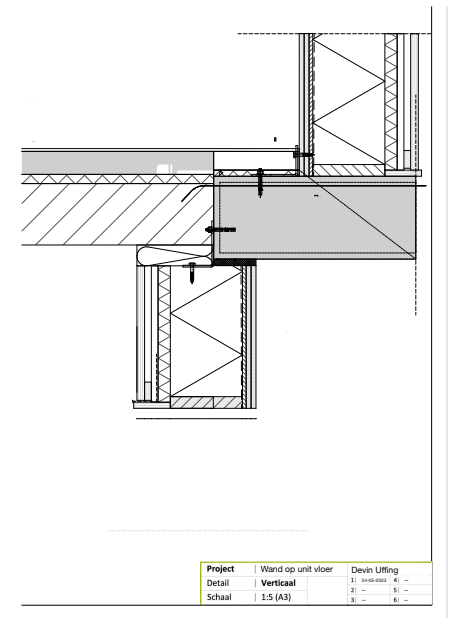
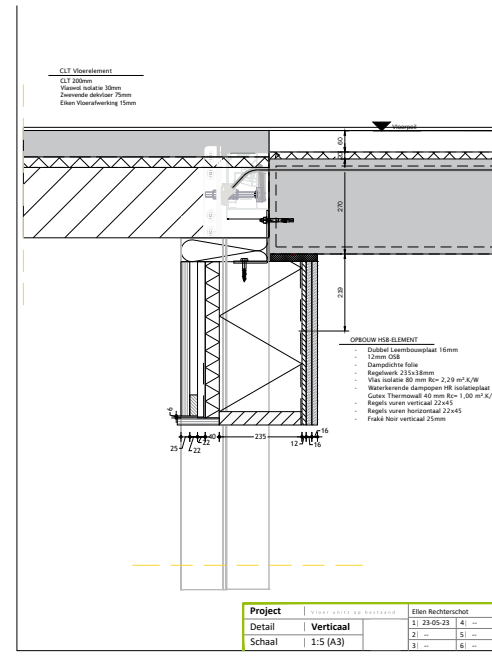
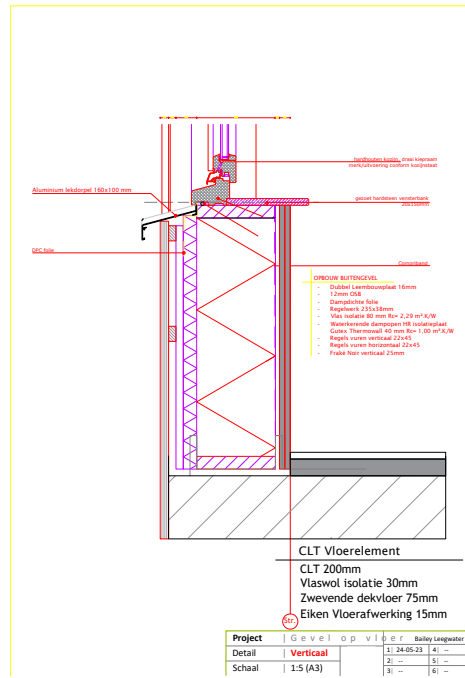
Voor aanzicht

Achter aanzicht



Tuinplaat
Loop pad





Materiaalstaat

Materiaalpaspoort

Materiaal	Levensduur in jaren	recyclebaar %	Broeikaseffect	Emmissies %	Is het herbruikbaar of recyclebaar?
Fundering					
betonnen constructie wordt hergebruikt	100+	98,9	3,00E+2kg CO ₂ eq	99,1	recyclebaar, bij afbreken komen veel schadelijke stoffen vrij
Constructief					
betonnen constructie wordt hergebruikt	100+	98,9	3,00E+2kg CO ₂ eq	99,1	recyclebaar, bij afbreken komen veel schadelijke stoffen vrij
Begane grond vloer					
Cementdekvloer hergebruiken	100+	98,9	3,00E+2kg CO ₂ eq	99,1	recyclebaar, bij afbreken komen veel schadelijke stoffen vrij
Badkamer tegels Stoppels	20	-	-	-	herbruikbaar en recyclebaar
Eiken afwerkingsvloer	50	4,9	1,28E+1kg CO ₂ eq	98,8	recyclebaar
Buitenwanden					
WEM Leembouwplaat, stucplaat	25	10	2,34E+0kg CO ₂ eq	99	recyclebaar
betonnen constructieve delen herbruiken	100+	98,9	3,00E+2kg CO ₂ eq	99,1	recyclebaar, bij afbreken komen veel schadelijke stoffen vrij
Isolatie vlaswol	onbeperkt	100	4,21E+0kg CO ₂ eq	99,5	recyclebaar
hardhouten regelwerk verticaal en horizontaal	25	85,4	1,28E+1kg CO ₂ eq	98,8	herbruikbaar en recyclebaar
Therowood Fraké Double 2,5x14cm gevelbekleding	25	4,9	1,28E+1kg CO ₂ eq	98,8	herbruikbaar en recyclebaar
Groengevel	30	-	-	-	herbruikbaar
Binnenwanden					
WEM Leembouwplaat, stucplaat	25	10	2,34E+0kg CO ₂ eq	99	recyclebaar
HSB binnenwanden	75	65,8	1,54E+2kg CO ₂ eq	99	herbruikbaar en recyclebaar
Isolatie vlaswol	onbeperkt	100	4,21E+0kg CO ₂ eq	99,5	recyclebaar
Afwerking renovlies behang	10	-	-	-	recyclebaar
Badkamer tegels Stoppels	20	-	-	-	herbruikbaar en recyclebaar
Units 3,8x8,8m					
CLT Units	75	65,8	1,54E+2kg CO ₂ eq	99	herbruikbaar en recyclebaar
Isolatie vlasplaten	onbeperkt	100	4,21E+0kg CO ₂ eq	99,5	recyclebaar
Afwerking indien nodig kalkverf	7	-	-	-	recyclebaar
Waterkerende dampopen folie	-	-	-	-	-
hardhouten regelwerk verticaal en horizontaal	25	85,4	1,28E+1kg CO ₂ eq	98,8	herbruikbaar en recyclebaar
Therowood Fraké Double 2,5x14cm gevelbekleding	25	4,9	1,28E+1kg CO ₂ eq	98,8	herbruikbaar en recyclebaar
Bevestiging CLT units met geperforeerde plaat	60	-	-	-	herbruikbaar
Buitenwand kozijnen					
Azobé FSC-certificaat kozijn (duurzaamheidsklasse 1)	25	4,9	1,28E+1kg CO ₂ eq	98,8	herbruikbaar en recyclebaar
HR+++ (triple glas)	25	-	-	-	herbruikbaar en recyclebaar
HR+++ zonwerend	25	-	-	-	herbruikbaar en recyclebaar
Binnenkozijnen					
Vuren binnenkozijnen	15	4,9	1,28E+1kg CO ₂ eq	98,8	herbruikbaar en recyclebaar
Hang en sluitwerk RVS	30	-	-	-	herbruikbaar
1e verdieping					
Cementdekvloer hergebruiken	100+	98,9	3,00E+2kg CO ₂ eq	99,1	recyclebaar, bij afbreken komen veel schadelijke stoffen vrij
Eiken afwerkingsvloer	50	4,9	1,28E+1kg CO ₂ eq	98,8	recyclebaar
Dakterras					
Bitumen dakbedekking	40	67	5,98E+1kg CO ₂ eq	98,9	recyclebaar
Composieten onderligger voor terrasplanken	25	5	1,67E+0kg CO ₂ eq	99,1	recyclebaar
Hardhouten terrasplanken	25	4,9	1,28E+1kg CO ₂ eq	98,8	herbruikbaar en recyclebaar
Dak					
Sedum dak aanbrengen op betonnen dak	50	-	-	-	herbruikbaar
Hemelwaterafvoer RVS	30	87	1,13E+1kg CO ₂ eq	99,8	herbruikbaar en recyclebaar
Dakgoot Zink	40	94,9	6,52E+0kg CO ₂ eq	99,2	herbruikbaar en recyclebaar

STAD MET

Liefde

VOOR ELKAAR